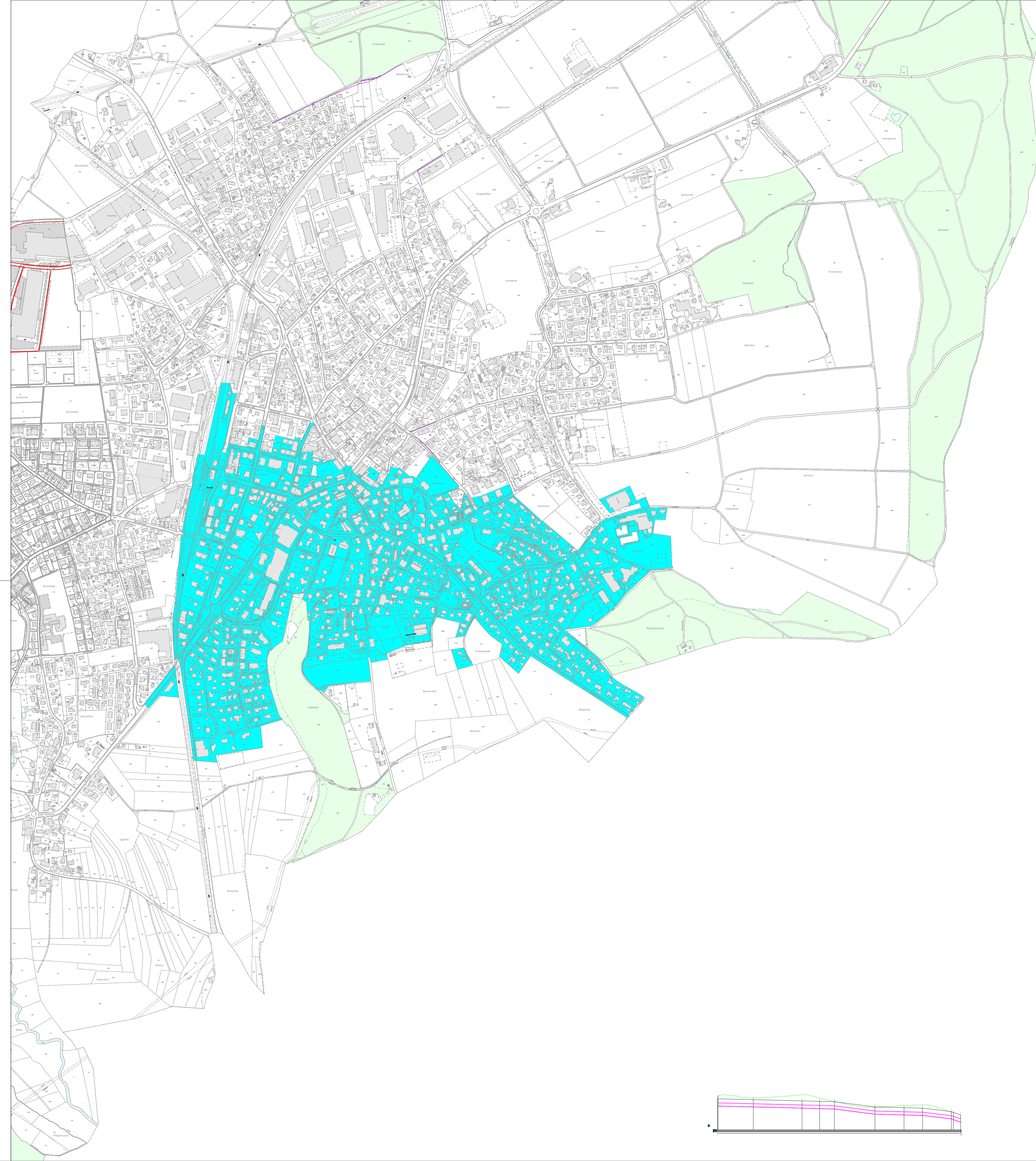


**Legende**



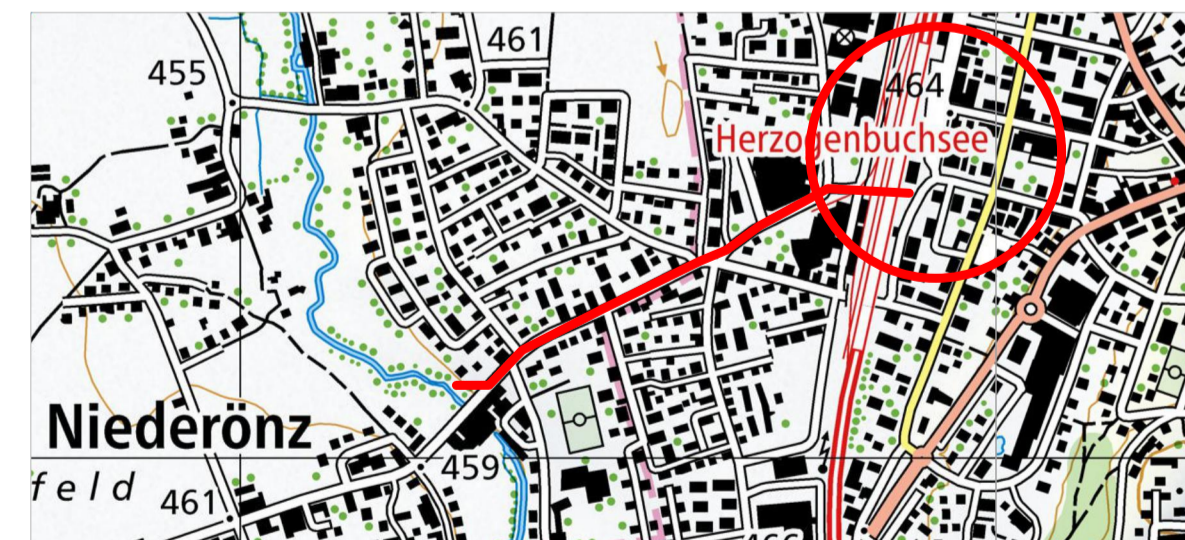
Einzugsgebiet Lorrainenunterführung



Kanton Bern  
Gemeinde Herzogenbuchsee

## Umbau Bahnhofplatz Ost

Einzugsgebiet Lorrainenunterführung  
Baugesuch | Situation 1:2000



**W+H AG**  
INGENIEURE UND PLANER

Blimlisalstrasse 6  
4562 Biberist  
Bitziusstrasse 15  
3360 Herzogenbuchsee  
www.w-h.ch

Datum :	22. Januar 2024
Druckdatum :	22. Januar 2024
Dok. Nr. :	6.632.2125.32_05
Format :	60/105
Zeichner :	STD/FEA
Dateiname :	Situation_Linienführung Ableitung.dwg
Änderungen :	

